



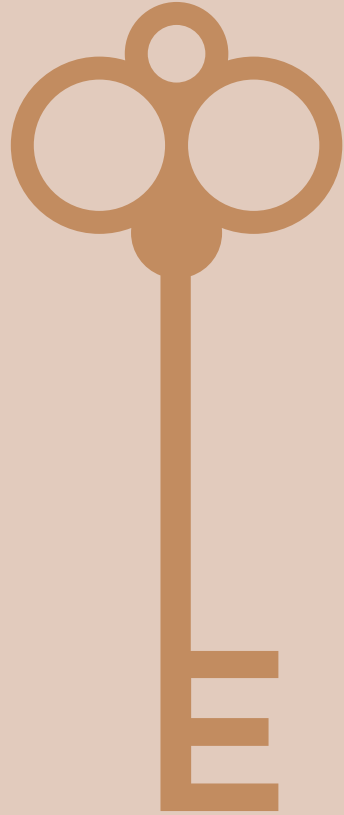
CLUB & RESIDENCES

Serena del Mar, Cartagena de Indias



Las áreas y medidas pueden sufrir modificaciones por parte del promotor de vivienda como consecuencia directa de órdenes impartidas por la autoridad competente en la expedición de la licencia de construcción. El diseño definitivo corresponderá a los planos aprobados por curaduría urbana y podrá sufrir cambios de acuerdo a requerimientos técnicos

Meraki Club & Residences



Meraki significa “hacer algo con amor, dedicación y creatividad.”

Moderno y elegante, Meraki ofrece una experiencia en la que todo gira alrededor de nuestro Club de 10,000 m² con vista hacia campos de golf, zonas verdes,

canales de agua y a la ciudad soñada

Un espacio ideal para relajarse y disfrutar del atardecer del Caribe Cartagenero.

Meraki toda una experiencia, no solo para recordar sino para vivir todos los días.



Cartagena de Indias

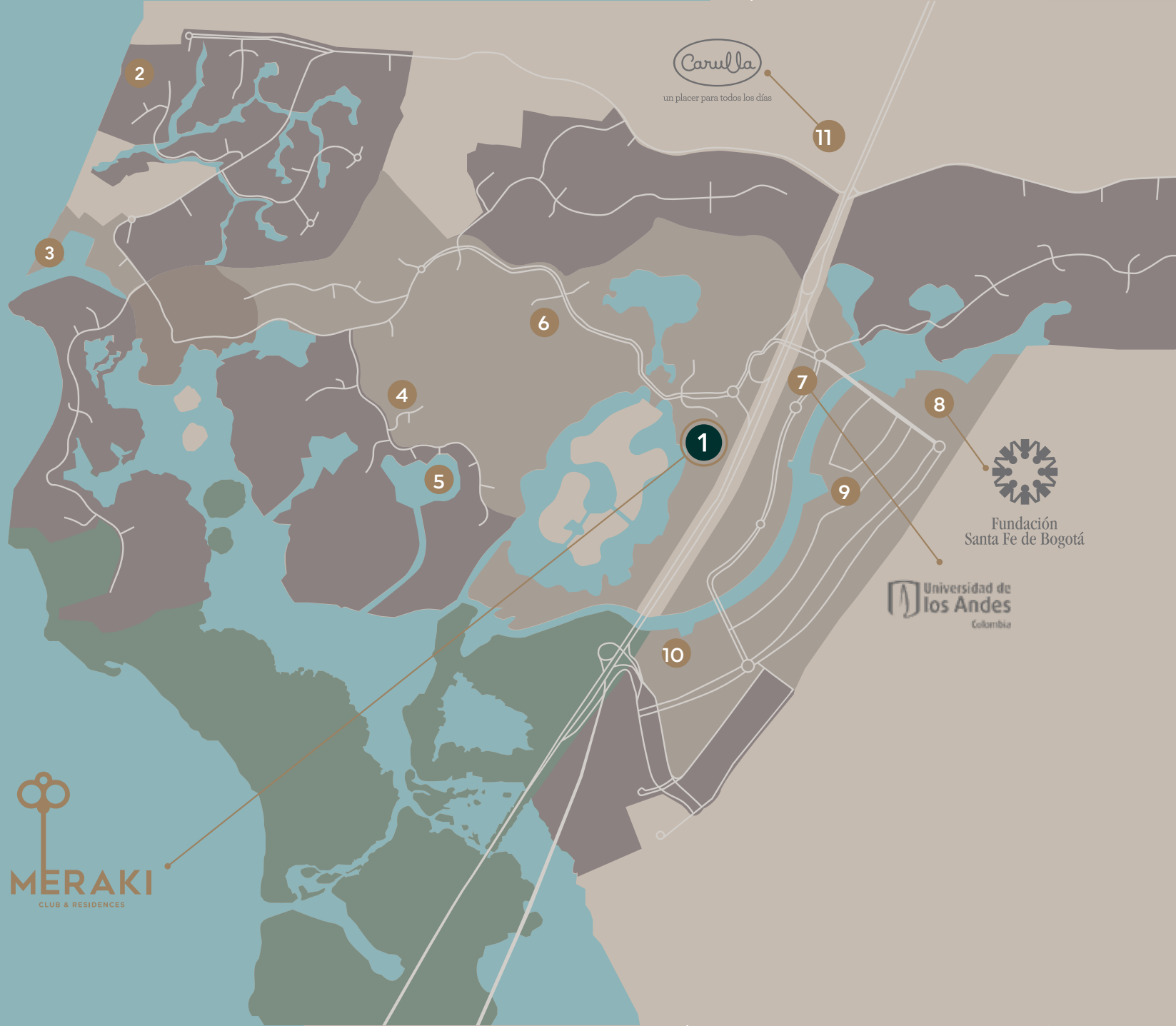
Serena del Mar, la ciudad soñada

- Zona norte vía al mar.
- A sólo 14 minutos del Centro Histórico de Cartagena abarcando 1,000 hectáreas con costas que limitan con el Mar Caribe y espectaculares manglares.
- 1.62 km playas
- 16 km canales navegables
- 30 km senderos peatonales
- 35 km ciclorutas
-



Puntos de interés en Serena del Mar

- 1 **Meraki Club & Residences**
- 2 Playa concesionada Serena del Mar
- 3 Marina Puerto Carlos
- 4 Sede de Golf, Club Privado
- 5 Marina pública
- 6 Sede Social, Club Privado
- 7 Universidad de Los Andes
- 8 Centro Hospitalario Serena del Mar
- 9 Calle Comercial y Marina
- 10 Futuro Centro Comercial
- 11 Centro comercial Las Ramblas (Carulla, cajeros, restaurantes, estación de gasolina).



- 1 Meraki Club & Residences
- 2 Playa concesionada SDM
- 3 Centro Hospitalario Serena del Mar
- 4 Viaducto Ciénaga La Virgen
- 5 Carulla (C.C Las Ramblas)
- 6 Hotel Las Americas a 5 min



Barranquilla



3

5

4

6



Cartagena



Universidad de los Andes Caribe

Serena del Mar, una realidad



Centro Hospitalario Serena del Mar

10.000 m² de Meraki Club para todos mis antojos

- Servicios resort-style
- Concierge 24 horas
- Actividades y Eventos
- Restaurante & Bar con Room Service
- Servicio Food & Beverage en zonas comunes
- Servicio de Toallas & Pool Library
- Transporte en Golf-Kart
- Mini-Market





Las áreas y medidas pueden sufrir modificaciones por parte del promotor de vivienda como consecuencia directa de órdenes impartidas por la autoridad competente en la expedición de la licencia de construcción. El diseño definitivo corresponderá a los planos aprobados por curaduría urbana y podrá sufrir cambios de acuerdo a requerimientos técnicos

Restaurante & Bar



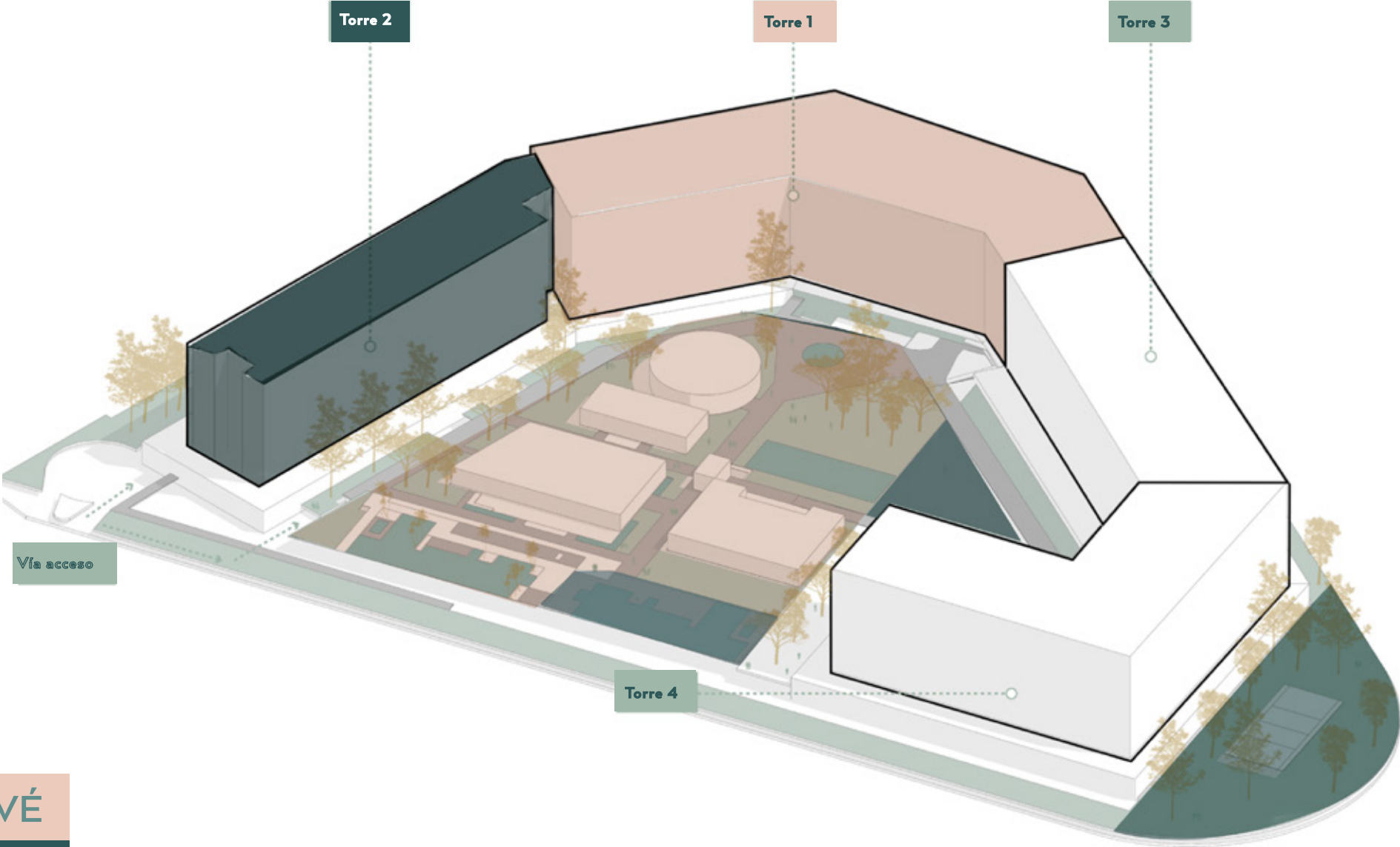
Piscina Deportiva

Las áreas y medidas pueden sufrir modificaciones por parte del promotor de vivienda como consecuencia directa de órdenes impartidas por la autoridad competente en la expedición de la licencia de construcción. El diseño definitivo corresponderá a los planos aprobados por curaduría urbana y podrá sufrir cambios de acuerdo a requerimientos técnicos

A sólo 5 minutos
de la playa concesionada
Serena del Mar



Etapas



MERAKI PRIVÉ

MERAKI RESERVE

El placer de disfrutar la vida

Meraki Privé

- Piscina Infinita
- Piscina deportiva
- Cava de vinos
- Sport bar
- Restaurante bar
- Dancing terrace
- Biblioteca & Coworking
- Gym & Spa
- Sendero peatonal





Los planes que quiero con la gente que quiero

Meraki Reserve

- Piscina Infantil
- Zona BBQ
- Parque infantil
- Mini golf
- Sala de cine
- Playground



Vivir de vacaciones los
365 días del año





Biblioteca

Las áreas y medidas pueden sufrir modificaciones por parte del promotor de vivienda como consecuencia directa de órdenes impartidas por la autoridad competente en la expedición de la licencia de construcción. El diseño definitivo corresponderá a los planos aprobados por curaduría urbana y podrá sufrir cambios de acuerdo a requerimientos técnicos

Planos Apartamentos Meraki Privé

Torre 1



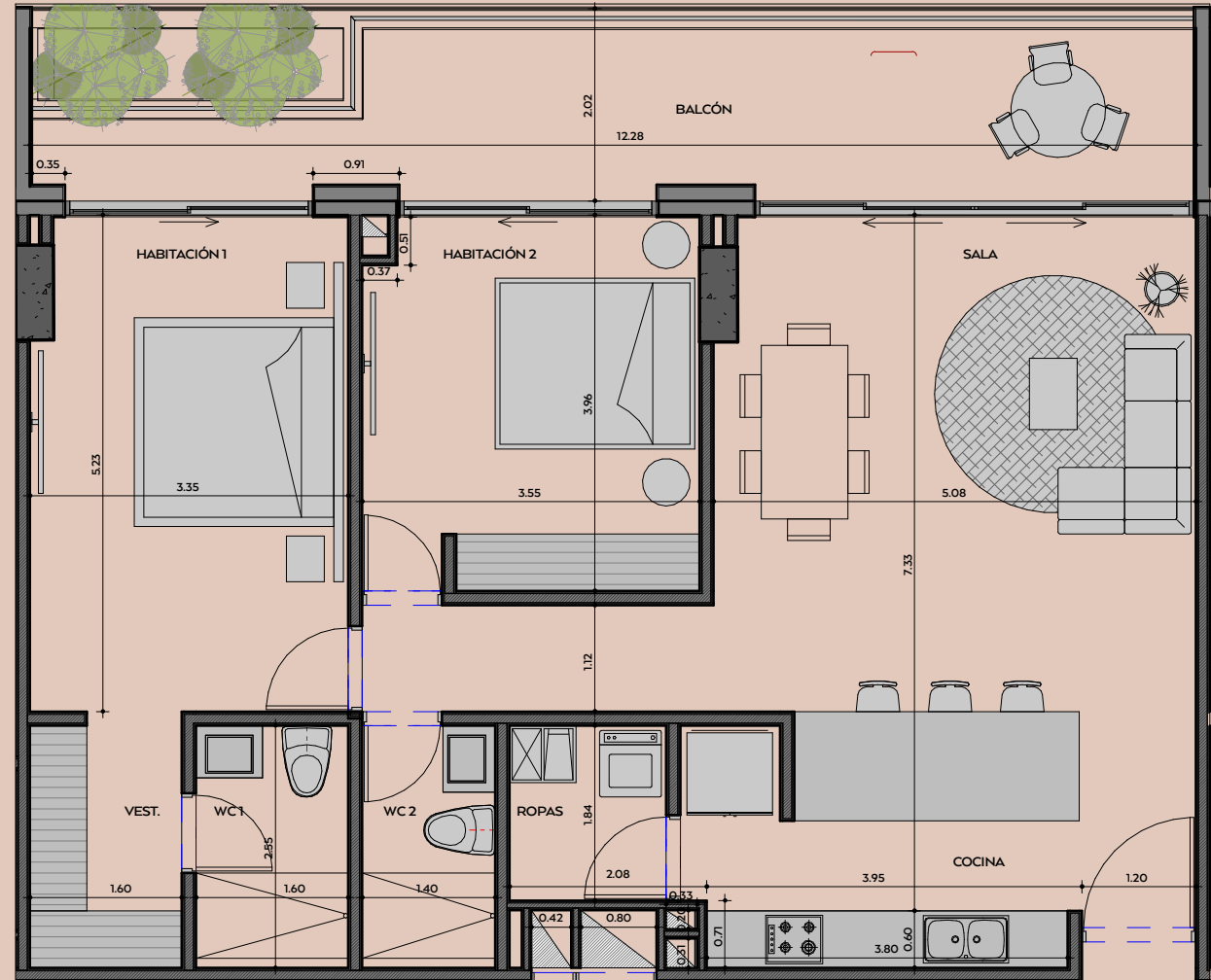
Las áreas y medidas pueden sufrir modificaciones por parte del promotor de vivienda como consecuencia directa de órdenes impartidas por la autoridad competente en la expedición de la licencia de construcción. El diseño definitivo corresponderá a los planos aprobados por curaduría urbana y podrá sufrir cambios de acuerdo a requerimientos técnicos



Apartamento Tipo I

Área total construida: **125.88 m²**

Área privada construida: 102.61 m²
Área balcón: 23.27 m²



Las imágenes y planos de venta son representación arquitectónica del proyecto, pueden estar sujetas a modificaciones sin previo aviso. Los diseños definitivos corresponderán a los aprobados por las autoridades competentes. Ninguna descripción oral puede ser tomada como representación del proyecto propuesto por los promotores. El amoblamiento es una representación gráfica no incluida en la oferta comercial.





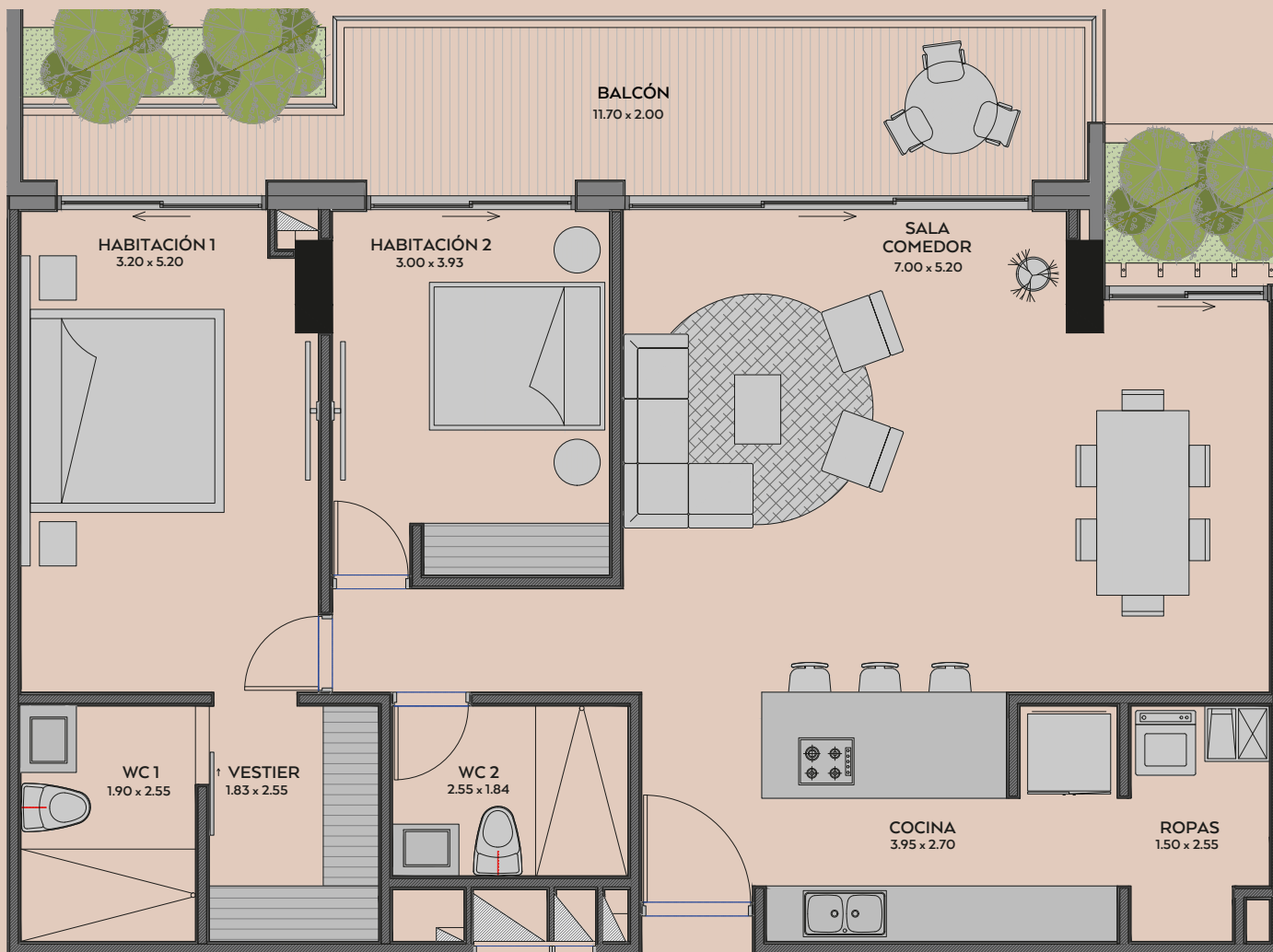
Apartamento

Tipo H

Área total construida: **133.23 m²**

Área privada construida: 111.13 m²

Área balcón: 22.10 m²



Las imágenes y planos de venta son representación arquitectónica del proyecto, pueden estar sujetas a modificaciones sin previo aviso. Los diseños definitivos corresponderán a los aprobados por las autoridades competentes. Ninguna descripción oral puede ser tomada como representación del proyecto propuesto por los promotores. El amoblamiento es una representación gráfica no incluida en la oferta comercial.





Planos Apartamentos Meraki Reserve

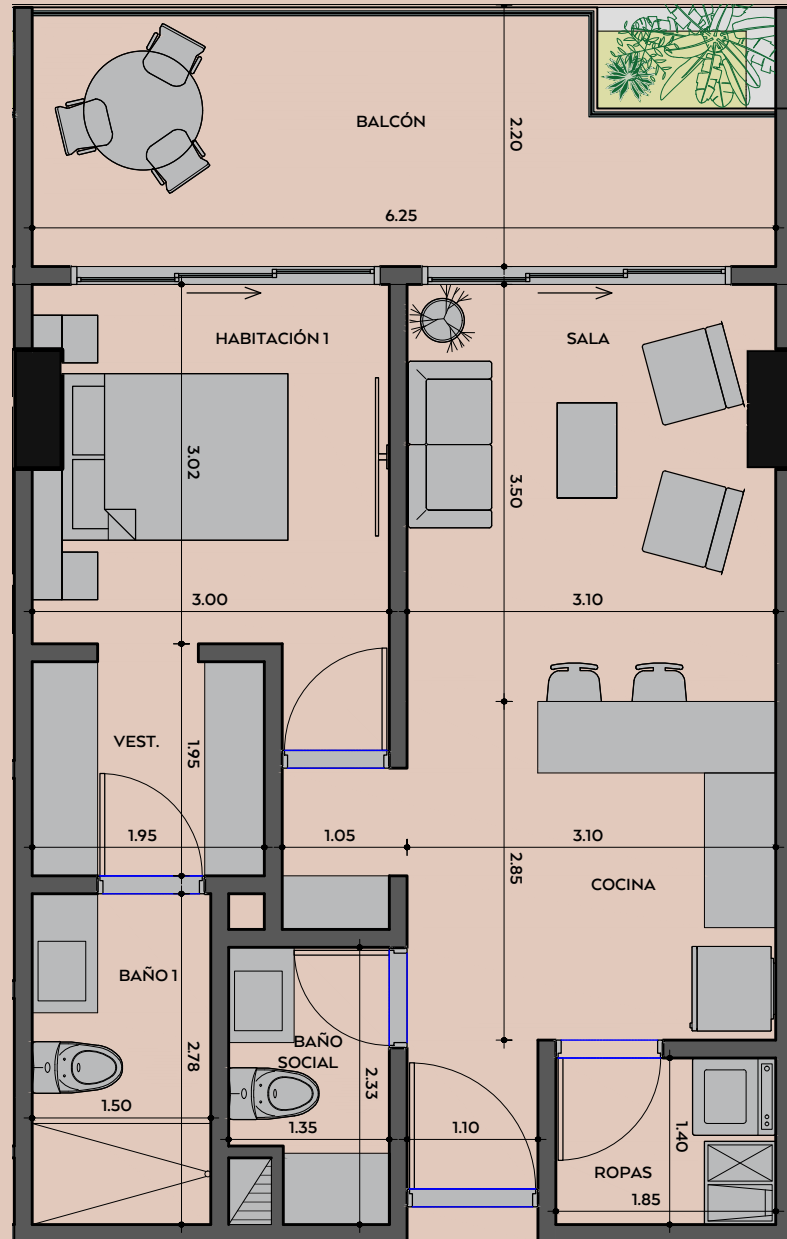
Torre 2



Las áreas y medidas pueden sufrir modificaciones por parte del promotor de vivienda como consecuencia directa de órdenes impartidas por la autoridad competente en la expedición de la licencia de construcción. El diseño definitivo corresponderá a los planos aprobados por curaduría urbana y podrá sufrir cambios de acuerdo a requerimientos técnicos



APTO 219-319-419-519



Suite Tipo A 1

Área total construida: **66 m²**

Área privada construida: **52 m²**

Área balcón: **14 m²**

Las imágenes y planos de venta son representación arquitectónica del proyecto, pueden estar sujetas a modificaciones sin previo aviso. Los diseños definitivos corresponderán a los aprobados por las autoridades competentes. Ninguna descripción oral puede ser tomada como representación del proyecto propuesto por los promotores. El amoblamiento es una representación gráfica no incluida en la oferta comercial.





Las áreas y medidas pueden sufrir modificaciones por parte del promotor de vivienda como consecuencia directa de órdenes impartidas por la autoridad competente en la expedición de la licencia de construcción. El diseño definitivo corresponderá a los planos aprobados por curaduría urbana y podrá sufrir cambios de acuerdo a requerimientos técnicos



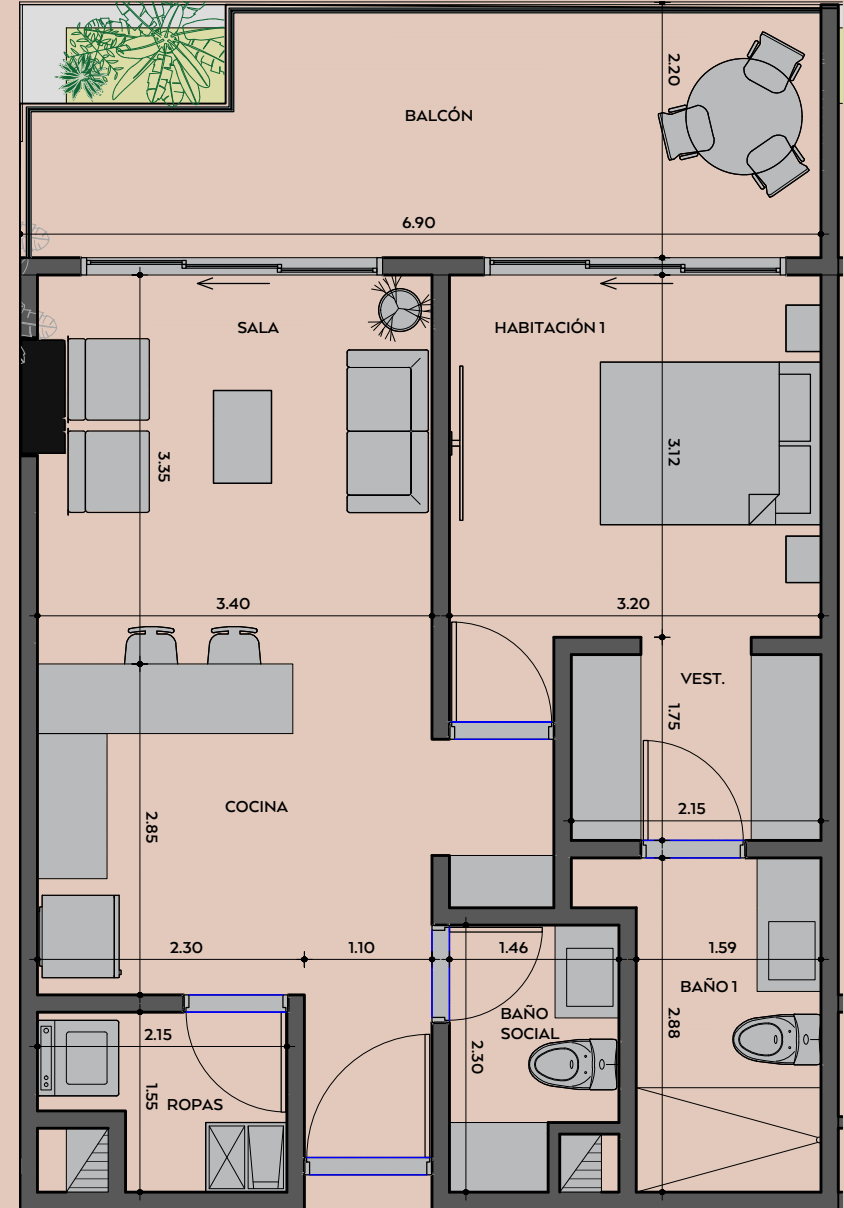
APTO 229-329-429-529

Suite Tipo A2

Área total construida: **71 m²**

Área privada construida: **56 m²**

Área balcón: **15 m²**



Las imágenes y planos de venta son representación arquitectónica del proyecto, pueden estar sujetas a modificaciones sin previo aviso. Los diseños definitivos corresponderán a los aprobados por las autoridades competentes. Ninguna descripción oral puede ser tomada como representación del proyecto propuesto por los promotores. El amoblamiento es una representación gráfica no incluida en la oferta comercial.





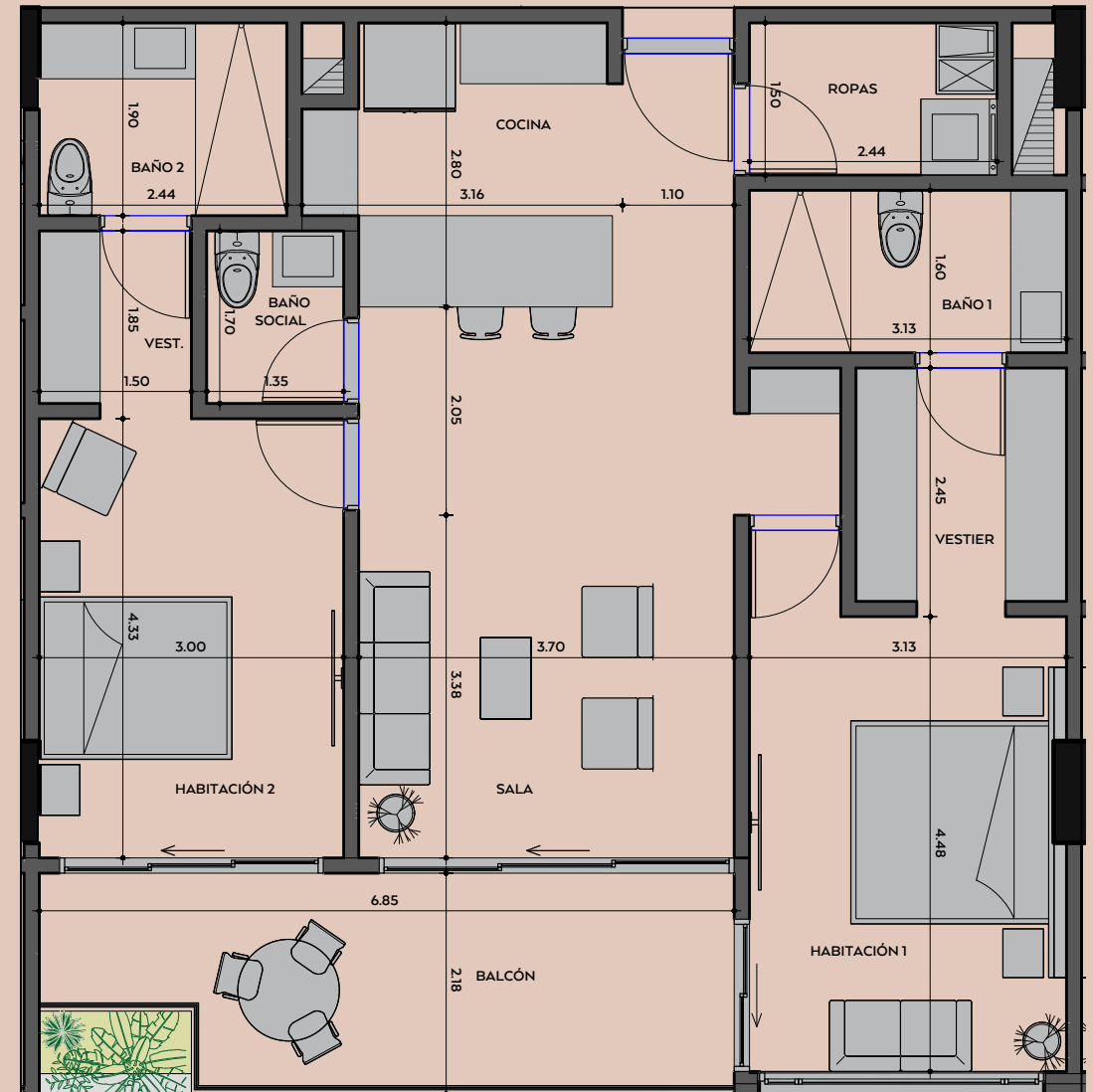
APTO 230-330-430-530

Apartamento Tipo C

Área total construida: **109 m²**

Área privada construida: 94 m²

Área balcón: 15 m²



Las imágenes y planos de venta son representación arquitectónica del proyecto, pueden estar sujetas a modificaciones sin previo aviso. Los diseños definitivos corresponderán a los aprobados por las autoridades competentes. Ninguna descripción oral puede ser tomada como representación del proyecto propuesto por los promotores. El amoblamiento es una representación gráfica no incluida en la oferta comercial.

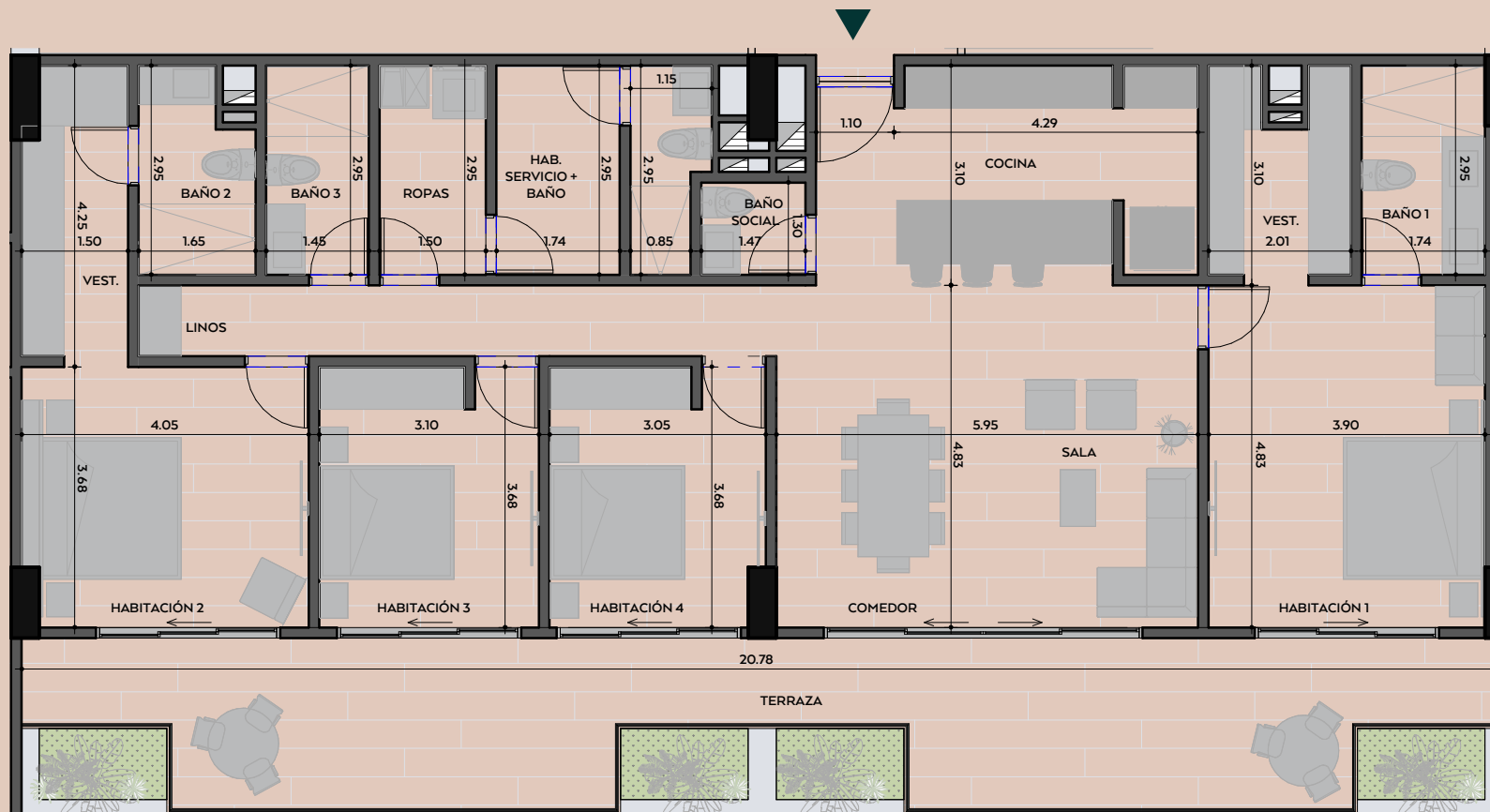








APTO 622



Penthouse 2

Área total construida: **220 m²**

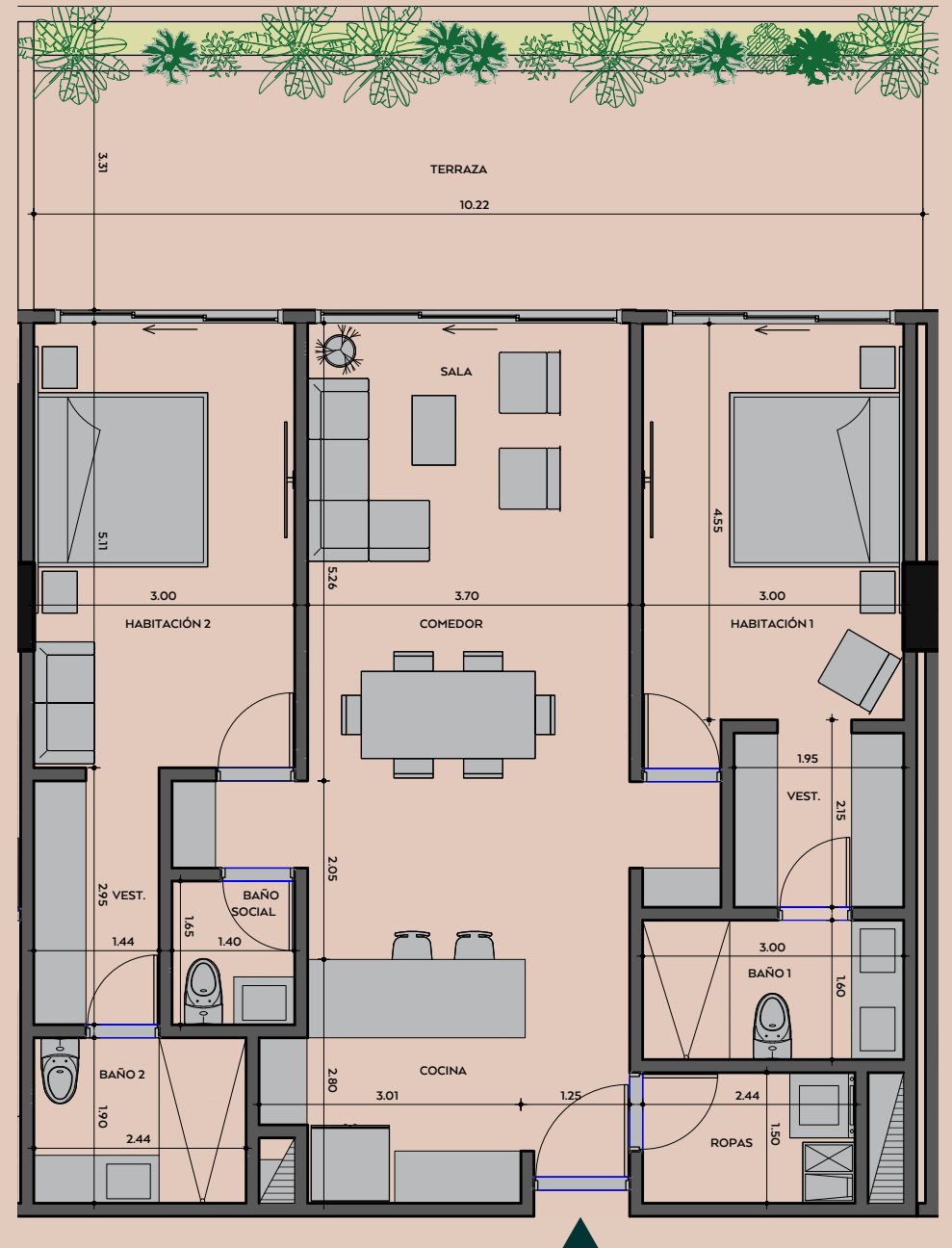
Área privada construida: **169 m²**

Terraza: **51 m²**
(Zona común de uso exclusivo)

Las imágenes y planos de venta son representación arquitectónica del proyecto, pueden estar sujetas a modificaciones sin previo aviso. Los diseños definitivos corresponderán a los aprobados por las autoridades competentes. Ninguna descripción oral puede ser tomada como representación del proyecto propuesto por los promotores. El amoblamiento es una representación gráfica no incluida en la oferta comercial.







Villa Tipo A

Área total construida: **142 m²**

Área privada construida: 105 m²

Terraza: 37 m²
(Zona común de uso exclusivo)

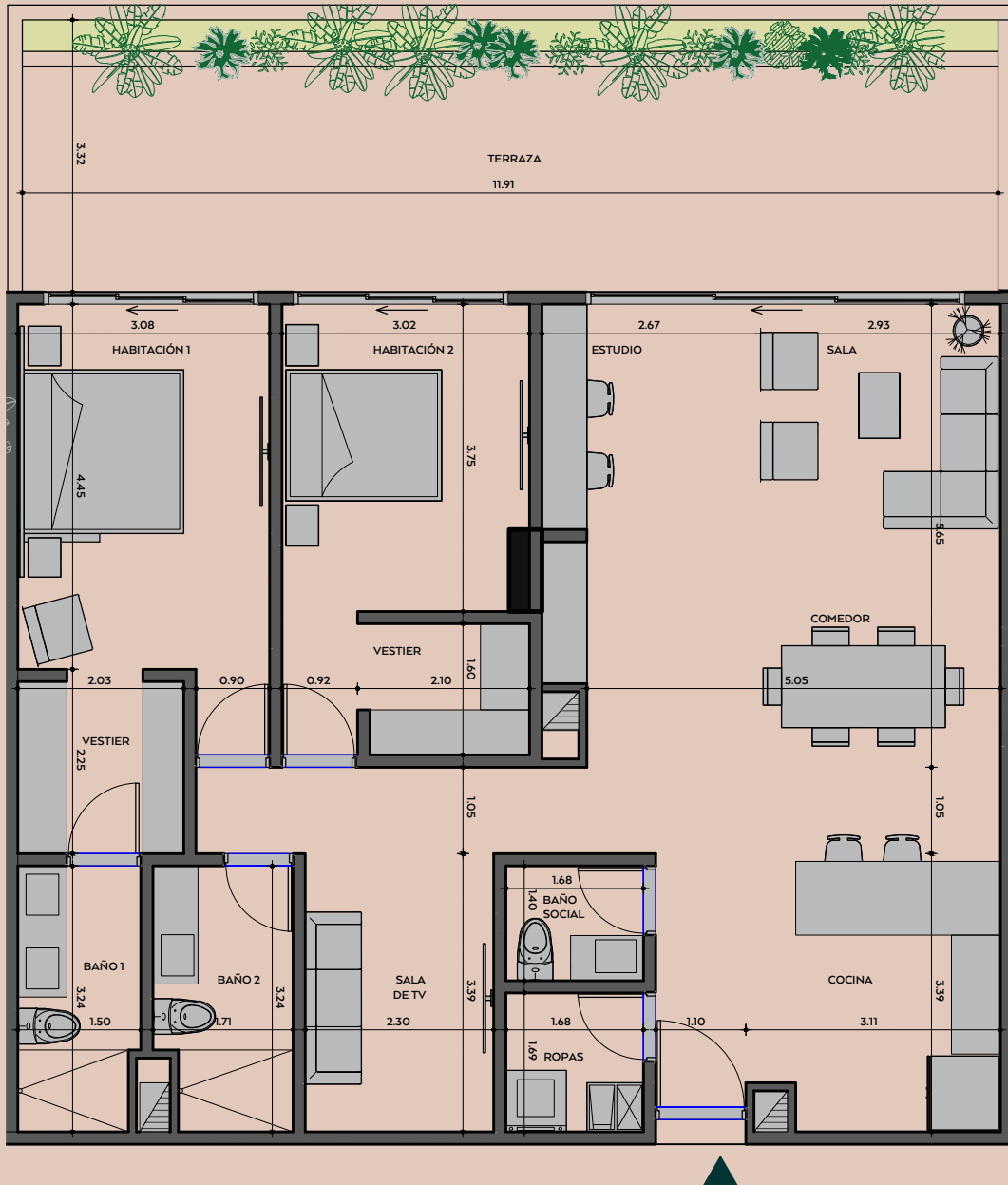
Las imágenes y planos de venta son representación arquitectónica del proyecto, pueden estar sujetas a modificaciones sin previo aviso. Los diseños definitivos corresponderán a los aprobados por las autoridades competentes. Ninguna descripción oral puede ser tomada como representación del proyecto propuesto por los promotores. El amoblamiento es una representación gráfica no incluida en la oferta comercial.





Las áreas y medidas pueden sufrir modificaciones por parte del promotor de vivienda como consecuencia directa de órdenes impartidas por la autoridad competente en la expedición de la licencia de construcción. El diseño definitivo corresponderá a los planos aprobados por curaduría urbana y podrá sufrir cambios de acuerdo a requerimientos técnicos

APTO 121



Villa Tipo B

Área total construida: **169 m²**

Área privada construida: **126 m²**

Terraza: **43 m²**
(Zona común de uso exclusivo)

Las imágenes y planos de venta son representación arquitectónica del proyecto, pueden estar sujetas a modificaciones sin previo aviso. Los diseños definitivos corresponderán a los aprobados por las autoridades competentes. Ninguna descripción oral puede ser tomada como representación del proyecto propuesto por los promotores. El amoblamiento es una representación gráfica no incluida en la oferta comercial.





Coworking

Las áreas y medidas pueden sufrir modificaciones por parte del promotor de vivienda como consecuencia directa de órdenes impartidas por la autoridad competente en la expedición de la licencia de construcción. El diseño definitivo corresponderá a los planos aprobados por curaduría urbana y podrá sufrir cambios de acuerdo a requerimientos técnicos



Las áreas y medidas pueden sufrir modificaciones por parte del promotor de vivienda como consecuencia directa de órdenes impartidas por la autoridad competente en la expedición de la licencia de construcción. El diseño definitivo corresponderá a los planos aprobados por curaduría urbana y podrá sufrir cambios de acuerdo a requerimientos técnicos

Sala de Cine

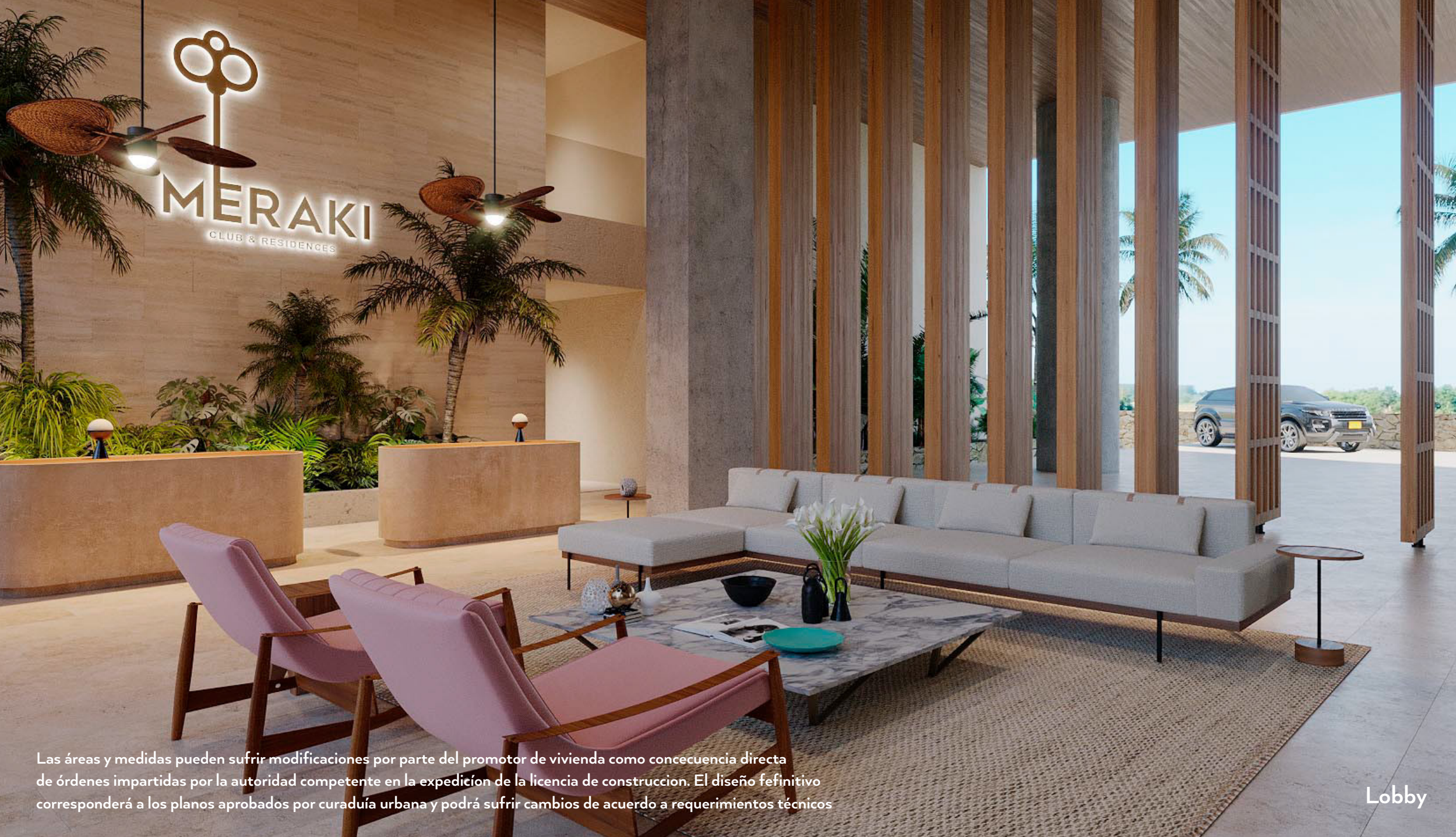


Cava de vinos

Las áreas y medidas pueden sufrir modificaciones por parte del promotor de vivienda como consecuencia directa de órdenes impartidas por la autoridad competente en la expedición de la licencia de construcción. El diseño definitivo corresponderá a los planos aprobados por curaduría urbana y podrá sufrir cambios de acuerdo a requerimientos técnicos

Nuestra cava de vinos será
un lugar íntimo para los amantes
del buen vino donde podrán
reservar reuniones privadas
y cenas con familiares o amigos.





MERAKI
CLUB & RESIDENCES

Las áreas y medidas pueden sufrir modificaciones por parte del promotor de vivienda como consecuencia directa de órdenes impartidas por la autoridad competente en la expedición de la licencia de construcción. El diseño definitivo corresponderá a los planos aprobados por curaduría urbana y podrá sufrir cambios de acuerdo a requerimientos técnicos

Lobby



Meraki Club & Residences

Las áreas y medidas pueden sufrir modificaciones por parte del promotor de vivienda como consecuencia directa de órdenes impartidas por la autoridad competente en la expedición de la licencia de construcción. El diseño definitivo corresponderá a los planos aprobados por curaduría urbana y podrá sufrir cambios de acuerdo a requerimientos técnicos

Respaldado por:



Un Proyecto de:



AT T I A

Convel

REALIZADORES DE SUEÑOS

Para mayor información comuníquese con nosotros:
(+57) 310 655 2020 (+57) 300 440 4327

www.merakiclub.com

Las imágenes y planos de venta son representación arquitectónica del proyecto, pueden estar sujetas a modificaciones sin previo aviso. Ninguna descripción oral puede ser tomada como representación del proyecto propuesto por los promotores. El amoblamiento es una representación gráfica no incluida en la oferta comercial.